

1. RÔLE DU MONTAGE TÉLÉRUPTEUR

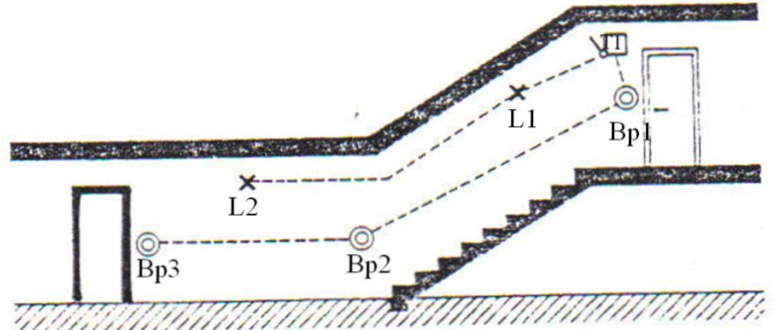
Commande d'**UNE** ou **PLUSIEURS** lampes d'un nombre quelconque d'endroits différents. Exemple : Lorsqu'une lampe doit être commandée de endroits comme un couloirs, un escaliers, on emploie un télérupteur

2. PLAN ARCHITECTURAL

Installation de deux lampes commandée de 3 endroits pour l'éclairage d'un couloir.

Symbole du bouton poussoir :

Symbole du télérupteur :



3. SCHÉMA DÉVELOPPÉ

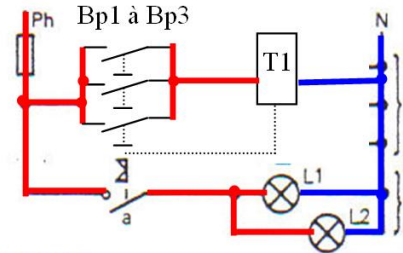
On distingue deux circuits :

Le circuit de **COMMANDE** : La bobine est alimentée par impulsion des boutons poussoirs **BP1** ou **BP2**

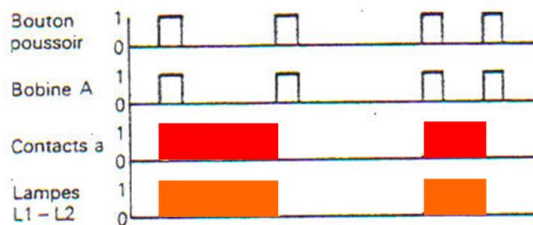
Le circuit d'**UTILISATION** : Le contact « a » du télérupteur commande les **LAMPES**.

a) Fonctionnement

- La première impulsion alimente la bobine A et enclenche le contact « a » qui se ferme.
- L'impulsion suivante alimente la bobine A et déclenche le contact « a » qui s'ouvre.

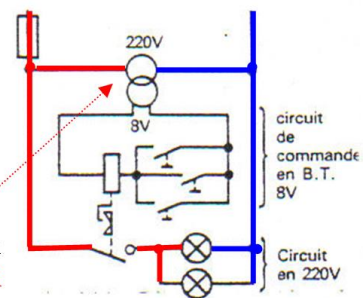


b) Diagramme.

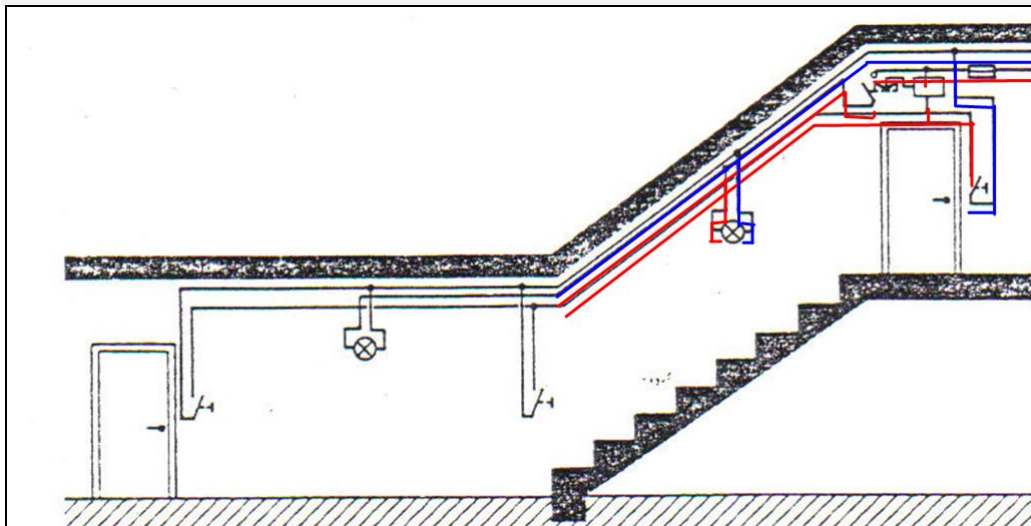


Le circuit de commande est alimenté en **BASSE** tension par un **TRANSFORMATEUR**

c) Variante.



4. DISPOSITION DANS L'ESPACE



En général, on utilise un télérupteur en **230 volts**, sauf pour des raisons de sécurité où l'on peut être conduit à avoir une télécommande en **12 ou 24 V**.